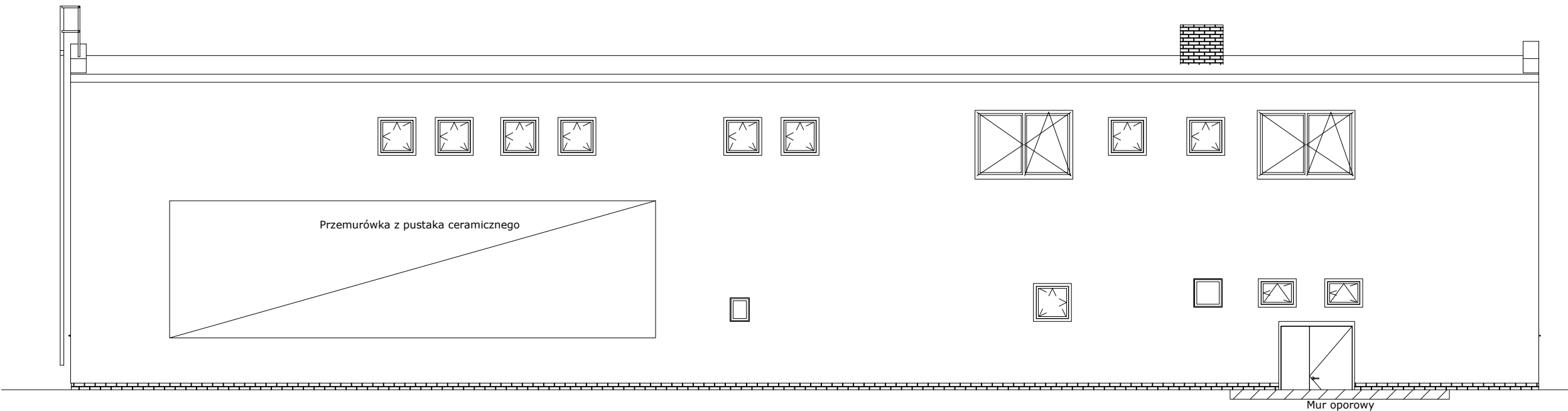
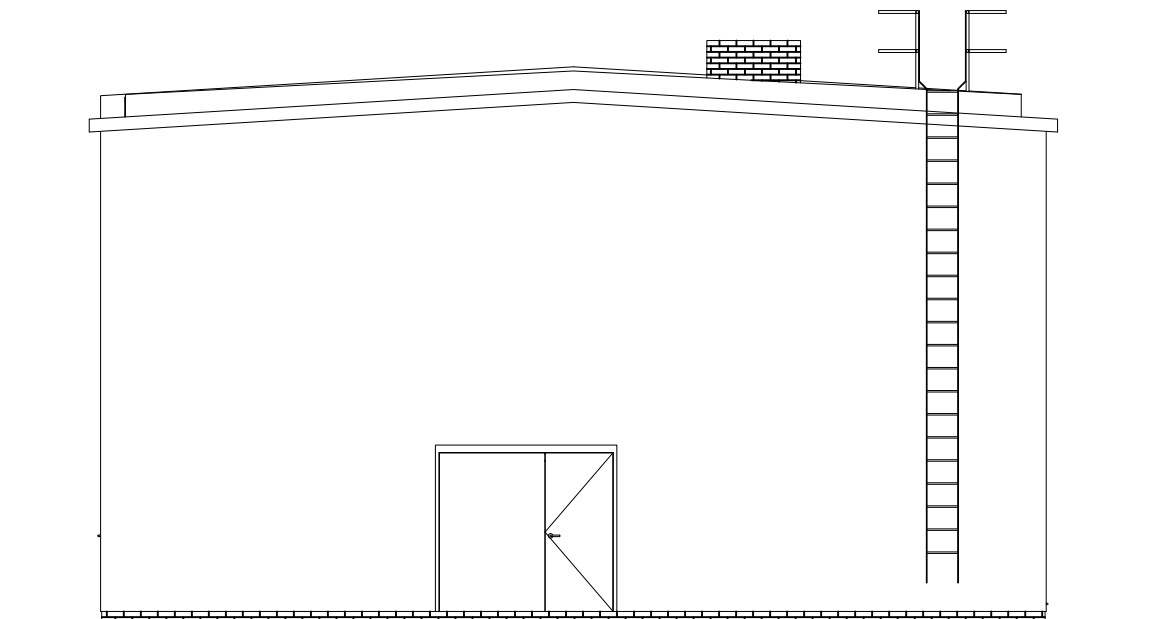


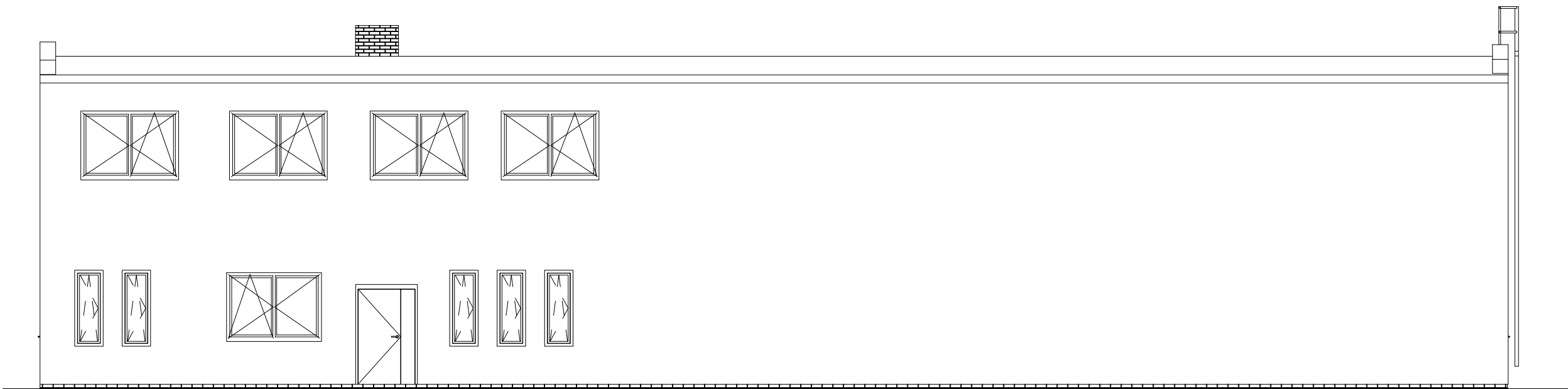
ELEWACJA POŁUDNIOWA



ELEWACJA ZACHODNIA



ELEWACJA PÓŁNOCNA



ELEWACJA WSCHODNIA

- Uwagi:
- Grubość murów podano z tynkami lub okładzinami
  - W przypadku remontu stolarki należy zweryfikować wymiary w naturze
  - Sposób obmiaru pomieszczeń wykonano na podstawie normy PN-ISO 9836
  - Pomieszczenia piwnic zinventaryzowano w oparciu o wizję lokalną oraz w oparciu o podkłady architektoniczne

- Metodyka obmiarów:
1. Obmiary pomieszczeń wykonano na poziomach podłogi
  2. Obmiary pomieszczeń wykonano w świetle ścian w stanie całkowicie wykonanym
  3. Wnęki w ścianach nie doliczono do powierzchni pomieszczeń
  4. Przejścia w ścianach, drzwiach i oknach nie doliczono do powierzchni pomieszczeń
  5. Pilastry oraz inne występy zostały odjęte od powierzchni pomieszczeń
  6. Dokładność obmiaru
    - pomiar liniowy do 0,01m
    - pomiar powierzchni do 0,01 m<sup>2</sup>

Funkcja i specjalność	Imię i nazwisko	Numer uprawnień	Podpis
Projektant architekt	mgr inż. arch. Marcin Ciszewski	20/99	
Sprawdzający architekt	mgr inż. arch. Rafał Ciszewski	276/94	
Projektant konstrukcji	inż. Grzegorz Sikora	SLK/4234/POOK/12	
Sprawdzający konstrukcji	mgr inż. Łukasz Leszczyński	SLK/4233/POOK/12	
Opracowanie	mgr inż. Paweł Chorabik inż. Anna Talaga		
Kategoria obiektu budowlanego: Kat. bud. obiektu XVI, VIII		Faza projektu: Projekt techniczny	Numer projektu: 58/2022
			Wersja: 2.10
Przedmiot opracowania: Zmiana sposobu użytkowania budynku usługowego wraz z termomodernizacją i przebudową oraz niezbędną infrastrukturą techniczną w ramach zadania pn. "Adaptacja poprzez przebudowę i termomodernizację budynku na remizę strażacką dla potrzeb OSP Niegowa"		Autor: <b>BIURO PROJEKTOWE PROFI</b> ul. Pułaskiego 7/408 42-300 Myszków tel.: +48 606-851-507 tel.: +48 664-476-586 tel.: +48 34-315-75-71 www.profilmyszkow.com	
Adres inwestycji: obryb: 0013 Niegowa jedn. ewid.: 2400903.2 Niegowa działki nr ewid.: 1884/4, 1885/4, 1883/4		Inwestor: Gmina Niegowa ul. Sobieskiego 1 42-320 Niegowa	Skala: 1:100
			Data: 11.05.22
Nazwa rysunku: Elewacje - inwentaryzacja		Numer rysunku: INW_07	